

VILLAGES disparus de MINIAC SOUS BÉCHEREL

En réalisant les relevés des registres du 18^{ème} de MINIAC /BÉCHEREL, je me suis rendu compte qu'un certain nombre de villages n'existaient plus.

Il m'a semblé utile d'en faire la liste et de repérer l'endroit où ils se trouvaient. Voici donc ci-dessous la liste avec leur emplacement sur le cadastre napoléonien.

Celui de MINIAC a été terminé en 1825. Tous ces villages hormis « le corps de garde » qui n'y figure pas, ont donc disparu après cette date.

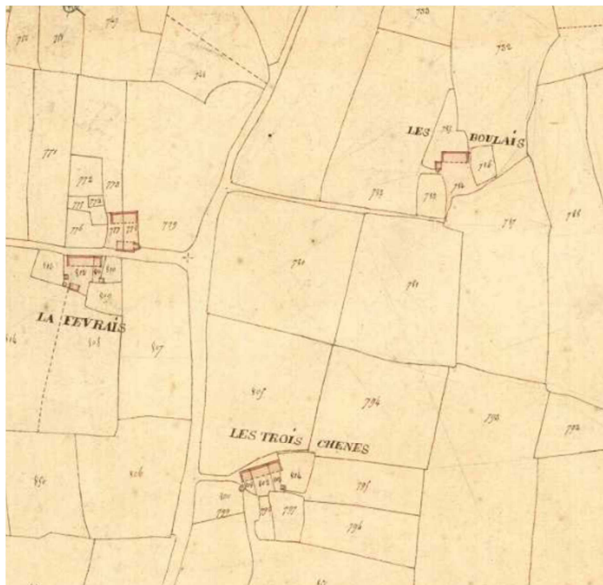
La compréhension du Corps de Garde semble un peu plus complexe. Ce village ne figure pas sur le cadastre napoléonien. Par contre nous trouvons un champ qui porte ce nom juste en dessous de l'Écu sur le bord d'un chemin qui reliait la Feuverts.

En 1760, Pierre François BOULLIER et Anne PELLAN habite à l'Écu. Ce couple a eu 10 enfants dont les premiers sont nés à l'Écu puis à partir de 1772, au corps de garde et les derniers à l'Écu puis à Ganeret où la famille semble avoir immigré.

En 1682, deux tantes de Pierre François sont nées au Corps de Garde.

Une autre hypothèse : le village l'Écu semblait avoir plusieurs habitations, l'une d'elle aurait pu prendre le nom du champ voisin.

LES BOULAIS (Section B3 du breuil)



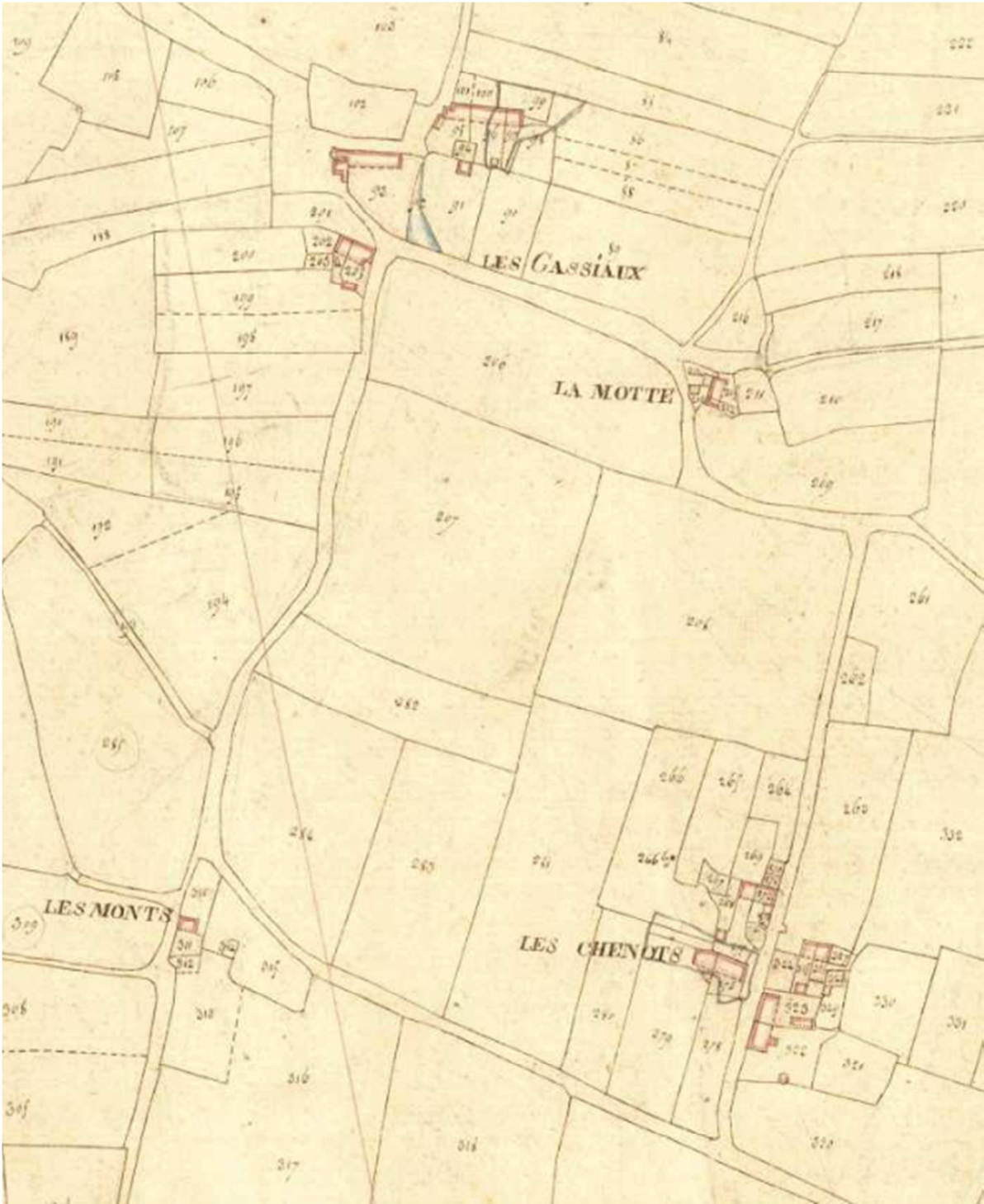
La Pitois (Section B2 du breuil)



BEAU SOLEIL (section C3 du bois de Miniac)



Les MONTS, La MOTTE (section C1 du Bois de Miniac)



L'épine (section A1 de la Chelais)

Dans les registres on trouve : « l'épine au batonnier » ; est-ce ce village ?



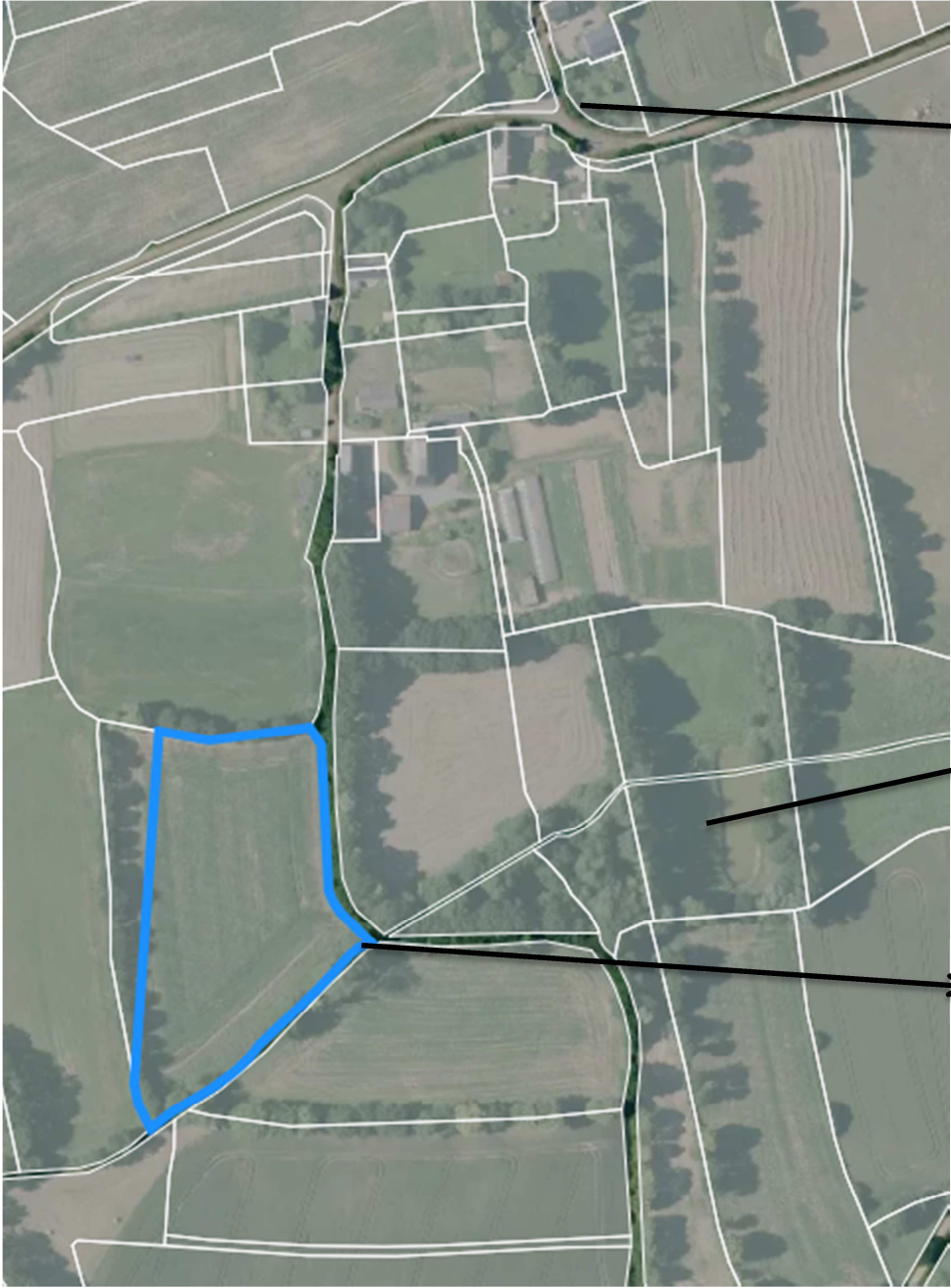
Le Courtil ROBIN (Section B2 du breuil)



La Mardelle (sectin A1 de la chelais)



Le Champ du Pont



L'écu

Le corps de garde

Le champ du pont